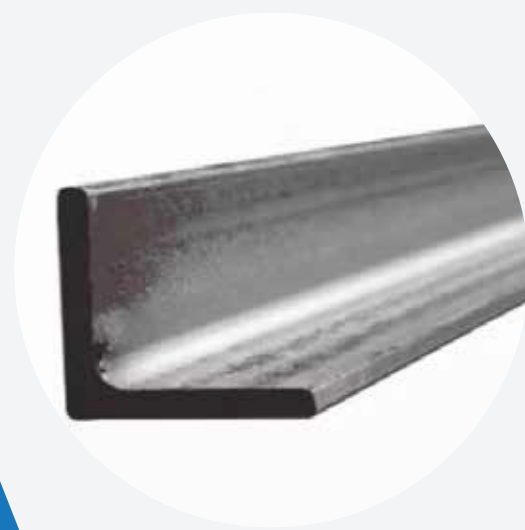




ANGULOS



Angulos Laminados

Producto	Peso
20x20x3	5.28
25x25x3	6.72
25x25x5	10.68
30x30x3	8.16
30x30x5	13.08
40x40x3	11.04
40x40x5	17.82
50x50x3	13.98
50x50x5	22.62
65x65x5.0	29.84
80x80x6	44.04
100x100x60	55.56

Angulos Doblados

Producto	Peso
15x15x1.5	
20x20x2.0	3.48
20x20x3.0	4.98
25x25x2.0	4.38
25x25x3.0	6.36
30x30x2.0	5.34
30x30x3.0	7.80
40x40x2.0	7.20
40x40x3.0	10.62
50x50x2.0	9.12
50x50x3.0	13.44